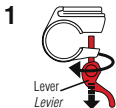


Remove top body by pushing while sliding it backward.

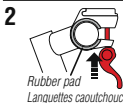
Enlevez la partie supérieure du boîtier en appuyant dessus tout en faisant glisser vers l'arrière.

- Carefully install batteries, insuring proper polarity.
- For best performance, do not mix new and old batteries.

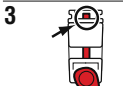
- Respectez la polarité des piles.
- Evitez de mélanger nouvelles et anciennes piles.



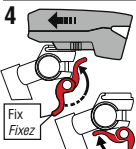
Attach the bracket to the handle bar securely. Place the rubber pad in the bracket to keep the bracket from rattling.
* If the end of the screw is protruding from the bracket (as shown in Figure 3), the rubber pad isn't thick enough. Please place an additional pad and cut it to an adequate length and adjust it.



- To avoid damaging to the light, please attach the bracket to the handle bar so that the bracket will not rattle.
- Please note, when screwed too much, the screw might get in the way of the lower light body and this may impede smooth attaching /removing.



- Before you adjust the angle of the light, please make sure that you pull the lever and loosen the screw.



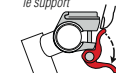
Fixez le collier sur le guidon. Placez les languettes caoutchouc à l'intérieur du collier afin d'assurer un parfait maintien.

* Si la vis dépasse de trop après avoir été serrée (voir figure 3), la languette caoutchouc n'est pas assez épaisse. Ajoutez une languette supplémentaire Et coupez la à la longueur adéquate.

Two-way lock system
Système Bi-directionnel de serrure

- Afin d'éviter d'endommager la lampe, fixez le collier au guidon et veillez à ce que celui-ci ne bouge pas.
- A noter: serrer la vis trop fort peut endommager le corps inférieur de la lampe ce qui peut empêcher un bon montage/ démontage.

5 To release bracket
Pour démonter le support



- Avant d'ajuster l'angle de la lampe, assurez vous de bien tirer le levier et D'enlever la vis.

6 To release light
Pour enlever la lampe



Release button
Relâchez le bouton

#533-8880
REVERSIBLE BRACKET
COLLIER REVERSIBLE



H-32

CATEYE CO.,LTD.

2-8-25, Kuwazu, Higashi Sumiyoshi-ku, OSAKA, JAPAN 546-0041
MADE IN JAPAN / FABRIQUE AU JAPON