



BATTERY SAFETY LIGHT

BLITZ

TL-LD330G DE

www.K822

Design Pat. Pending
Copyright© 2015 CATEYE Co., Ltd.
LD33G-150410 3

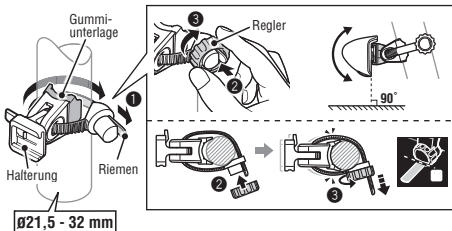
! Bevor Sie das Produkt verwenden, lesen Sie sich diese Anleitung sorgfältig durch und bewahren Sie sie zu Referenzzwecken auf.

⚠ VORSICHT!

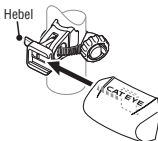
- Die Rückleuchte muss immer waagrecht mit der Beschriftung nach oben montiert werden.
- Bitte vergewissern Sie sich vor Ihrem Ausflug, dass das Licht sicher an der Halterung montiert ist, leuchtet und nicht durch Gepäck etc. blockiert wird.
- Das Gerät ist nicht vollkommen wasserdicht. Nach einem Gebrauch im Regen muss das Gerät abgewischt und getrocknet werden. Andernfalls funktioniert es eventuell nicht mehr richtig.
- Wenn die Lampe oder Teile davon schmutzig werden, reinigen Sie diese mit einem weichen Tuch, das Sie zuerst mit milder Seife angefeuchtet haben. Verwenden Sie nie Verdünnern, Benzin oder Alkohol; Sie würden das Gerät beschädigen.

EINZELTEILEFlexTight™
Halterung
(SP-11)AA-Alka-
libatterie
x 2**MONTAGE**

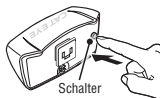
- Schieben Sie die Lampe auf die Halterung und lassen Sie sie einrasten.
- Um die Lampe zu entfernen, drücken Sie auf den Hebel und schieben die Lampe aus der Halterung.

**VORSICHT!:**

- Ziehen Sie den Regler von Hand an. Wenn Sie ihn mit einem Werkzeug zu fest anziehen, wird u.U. das Schraubengewinde beschädigt.
- Überprüfen Sie regelmäßig den Regler und die Schraube (*1) an der Halterung und verwenden Sie sie, ohne dass sie lose werden.
- Runden Sie die Schnittkante des Halterungsriemens ab, um evtl. Verletzungen vorzubeugen.
- Die Rückleuchte muss immer waagrecht mit der Beschriftung nach oben montiert werden.

MONTAGE DER LAMPE**BEDIENUNG**

Schalter bedienen
Die Lampe wird durch einen Schalter AN/AUS geschaltet.



Schalter

Verbleibende Batterieleistung
Nach Aufleuchten des Batterie-indikators ist nach STVZO keine ordnungsgemäße Funktion mehr gegeben. Wechseln sie umgehend die Batterien.



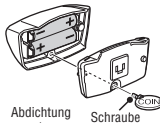
Batterieanzeige

Standardbetriebszeit

Ca. 10 Stunden

BATTERIEN EINSETZEN

- 1 Lösen Sie die Schraube an der Rückseite mit einer Münze und nehmen Sie die Lampenscheibe ab.
- 2 Legen Sie die Batterien in der auf der Abbildung gezeigten Richtung ein.
- 3 Bringen Sie die Lampenscheibe wieder an und ziehen Sie die Schraube fest.



Abdichtung Schraube

**VORSICHT!:**

- Kombinieren Sie nicht alte und neue Batterien/Akkus bzw. verschiedene Batterie-/Akkutypen.
- Vergewissern Sie sich, dass Sie die Batterien in richtiger Richtung anbringen.
- Installieren Sie die Dichtung richtig, damit die Wasserdichtigkeit gewährleistet bleibt.
- Entfernen Sie die Akkus, wenn Sie die Lampe lange Zeit nicht verwenden.
Andernfalls kann Batterieflüssigkeit austreten, wodurch die Batterie nicht mehr funktioniert.

ERSATZ-
TEILE
5342280
FlexTight™
Halterung
(SP-11)OPTION-
LE TEILE5445620
Hintertradgepäck-
träger-Halterung5440900N
Klemme**SPEZIFIKATIONEN**

Batterie.....AA-Alkalibatterie x 2

Betriebsdauer.....Ca. 10 Stunden

Temperaturbereich.....-10°C - 40°C

Maße/Gewicht.....84 x 46 x 40 mm / 87,3 g (inklusive Batterien)

* Die technischen Daten und die Konstruktion können jederzeit ohne vorherige Ankündigung geändert werden.

BEGRENZTE GEWÄHRLEISTUNG**2-Jahres-Garantie : Lampeneinheit nur**

CatEye gewährleistet eine Garantie über 2 Jahre auf Material und Verarbeitung vom Kaufdatum an. Falls das Produkt bei normalem Gebrauch Fehler aufweist, wird CatEye das Produkt kostenlos reparieren oder austauschen. Der Service muss von CatEye Co., Ltd oder autorisierten Servicestellen durchgeführt werden. Wenn Sie das Gerät einsenden, packen Sie es sorgfältig ein und fügen Sie die Garantiekarte sowie Reparaturhinweise bei. Achten Sie darauf, Ihren Namen und Ihre Anschrift mit Schreibmaschine oder in Druckbuchstaben deutlich lesbar auf die Garantiekarte zu schreiben. Versicherungskosten und Kosten für den Transport bis zu unserem Kundendienst gehen zu Lasten der Person, die unseren Kundendienst in Anspruch nehmen möchte.

CATEYE CO., LTD.
2-9-25, Kuwazu, Higashi Sumiyoshi-ku, Osaka 546-0041 Japan
Attn: CATEYE Customer Service Section
Phone: (06)6719-6888 Fax: (06)6719-6033
E-mail: support@cateye.co.jp URL: http://www.cateye.com