



VOLT400 DUPLEX™

HL-EL462RC-H

手册



Li-ion
3.6V

在使用产品之前，请通读本手册并妥善保存，以备今后使用。

Copyright© 2017 CATEYE Co., Ltd.
EL462RCH-170327 1



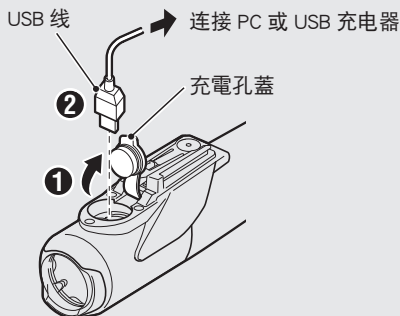
简体中文

❗ 初次使用前

本灯具储有少许电量，可检查功能是否正常。使用前，请务必按照「充电方法」中的说明进行充电。



1 充电方法

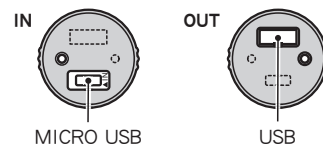
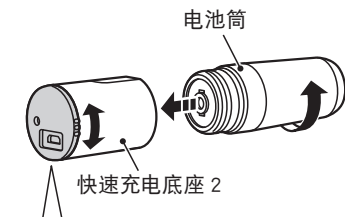


标准充电时间

约 6 小时
(USB 2.0)

选配

使用底座充电



⚠ 警告

- 请确保光线向下射，以免造成对面的驾驶员感到目眩。
- 行驶前请确认已将灯体牢固安装于支架上，且已经亮灯。
- 使用时请时常注意电池剩余电量，如定期确认指示灯等。

⚠ 注意

- 请将本产品放在儿童碰不到的地方。
- 我们建议您携带备用电池筒及灯具，预防电池意外关闭。
- 本产品于正常使用下具防水性，可在雨天时使用。但请勿刻意将本产品浸泡在水中。
- 若灯具或零件沾上灰尘，请用沾有温和肥皂水的软布来擦拭。切勿使用稀释剂、轻油精或酒精，以避免擦伤产品表面。

⚠ 锂电池

充电注意事项

- 请勿放置在艳阳下的车内或阳光直射的地方，在 5 ~ 40℃ 环境温度范围内充电。
- 请确认 USB 插头未附着垃圾等异物后再充电。
- 充电中，请避免振动。
- 完成充电后，请务必拔除 USB 插头。

使用注意事项

- 在高温状态下充电、放电或保管会提早充电池劣化。请勿放置于车内或暖炉附近。
- 操作时间大幅减少时，表示电池使用寿命即将耗尽，请换新的电池筒。

存放注意事项

- 长时间存放时，必须每 6 个月为电池充电 30 分钟。
- 单独存放电池筒时，请装好罩帽。否则可能发生短路，造成电池损坏或引发火灾。

弃置注意事项

请依据当地法规正确弃置废电池。

1. 请使用 USB 线将灯具接至 PC 或市售 USB 电池充电器。(图 1 ①~②)
开关指示灯亮起代表充电开始。

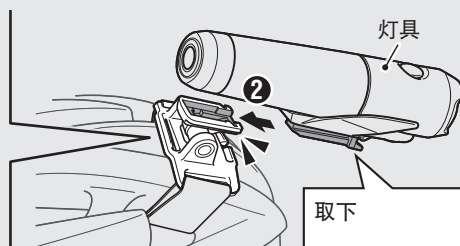
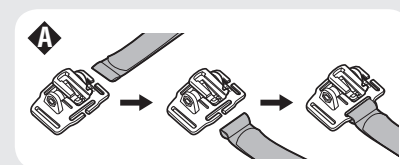
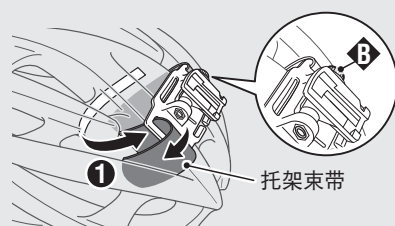
指示灯：亮红灯	充电中
指示灯：熄灭	充电完成

- ※ PC 处于睡眠状态时，本产品无法充电。
- ※ 我们建议使用 500+ mAh (USB2.0) USB 电池充电器。
- ※ 如有使用充电座 2 (选配)，充电座指示灯会亮起。

2. 充电完成后，请拔下 USB 线，然后装上充电插孔盖。

- ※ 充电与照明时间为概略值，将视环境及使用情况而有所不同。
- ※ 如使用选购的底座 2，则除了能以电池单体充电外，也可用来作为移动电源使用。

2 安全帽的安装方式



1. 利用安全帽的空气通道，牢牢固定托架束带。(图 2 ①)
A 托架束带，无论是垂直或水平皆可安装。
2. 将灯体安装于安全帽专用支架上。(②)
3. 戴上安全帽后，依照适当的照射方向调整灯体角度。(③)

4. 按下释放钮 (④) 并向前拔出，即可取下灯具。
注意：定期检查支架上之螺帽与螺丝 (B)，请确认在没有松动的情況下使用。

