



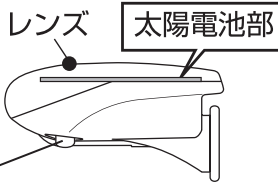
# SOLAR

SL-LD210-F  
取扱説明書



066610722 2

ご使用前に必ず本取扱説明書を最後までよく読んで、いつでも見られるように大切に保管してください。



連続使用時間  
点滅：約5時間

スイッチ

一度オンにすれば、以後スイッチを押す必要はありません。輸送時等で、点滅させたくないときに使用します。

### 重要：ご使用前に

- ・始めに日光下で(晴天時 2時間以上)充電してから使用してください。
- ・ライト底面のスイッチを押し、手でおおうなど「太陽電池部」に光が当たらない状態でライトを振動させ、点滅することを確認してください。
- ・振動静止後も約40秒間発光し続けます。

### 太陽電池について

このライトは太陽電池で充電します。太陽電池をおおったり暗い所へ自転車を置いておくと、充電できずに動作しない場合があります。日光に当て、充電すると正常に戻ります。

### 注意

- ・走行前には、確実に装着していること、点滅すること、荷物などで光が遮られないことを確認してください。
- ・ライトは運転に支障のない位置に取付けてください。
- ・レンズについた汚れはこまめにふきとってください。レンズの汚れがひどい場合は水もしくは中性洗剤の水溶液を布にしみこませてからふきとってください。通常明るい時は点滅しませんが、レンズの汚れがひどいと太陽電池部に光が届かなくなり、昼間に作動したり太陽電池の充電効率が悪くなる場合があります。
- ・ブラケットはガタつかないように、しっかりと締め付け固定し、定期的にしかりと固定されている事を確認してください。
- ・盗難防止のため、自転車から離れる際はライトを外す事をお勧めします。
- ・この商品は完全防水ではありません。故障の原因になるので、雨天での使用後は水分をよくふきとってください。

### 製品保証について

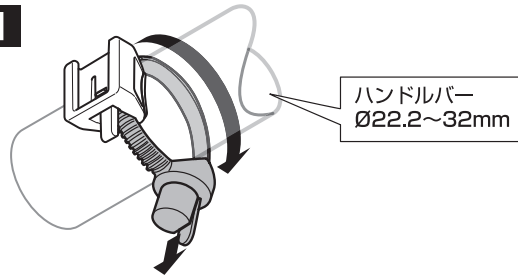
#### 2年保証：ライト本体のみ

正常な使用状態で故障した場合は無料修理・交換いたします。返品にあたっては、お客様の連絡先・故障状況を明記の上、ご購入日が確認できる領収書のコピー等を添えて、当社宛に直接お送りください。ご購入日が特定できない場合、保証期間は製造年月日から起算させていただきます。事故などによる外的要因や取扱説明書に記載していない用途・方法での誤使用による要因では保証の対象外となります。なお、お送りいただく際の送料はお客様にてご負担願います。修理完了後、送料弊社負担でお届けさせていただきます。

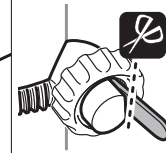
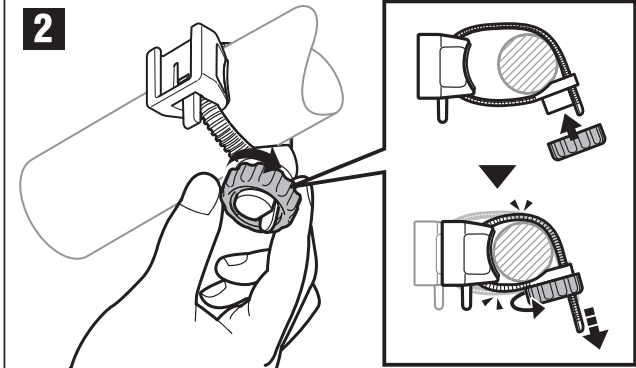
【宛先】株式会社 **キャットアイ** カスタマーサービス 宛  
〒546-0041 大阪市東住吉区桑津2丁目8番25号  
TEL: (06)6719-6863 **ダイヤルイン**  
FAX: (06)6719-6033  
ホームページ <http://www.cateye.com>  
Eメール [support@cateye.co.jp](mailto:support@cateye.co.jp)

### 自転車への取り付け

1

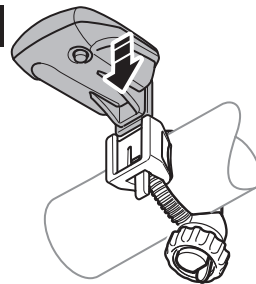


2

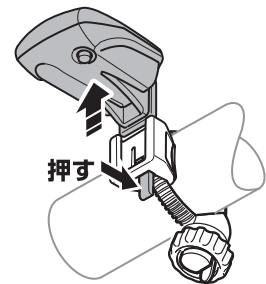


余分なバンドは切り落とします。切り口でケガをしないように処理をしてください。

3



カチッと音がするまでしっかりと差し込みます。



ライトを取り外す場合は、ブラケットのレバーを押しながらスライドします。

### スペアパーツ

5342400 (SP-12-F)  
フレックスタイト™  
ブラケット



### 注意

- ・ライトを取り付ける際、地面と平行になるように取り付けてください。傾いて取り付けられた場合、太陽電池の充電効率が悪くなったり、振動センサーに振動が伝わらず、動作しない場合があります。
- ・充電は本体を取り外して日光下で行ってください。

### 保証書

SOLAR  
SL-LD210-R

ご住所・お名前

販売店名・住所

お買い求め年月日

/ /