



# RECHARGEABLE HEADLIGHT VOLT1200™

HL-EL1000RC  
手冊



Li-ion  
3.6V

繁體  
中文

使用燈具前，請詳閱本手冊及隨附的「鋰電池」，並加以保存，以供日後參考

Design Pat. Pending  
Copyright © 2013 CATEYE Co., Ltd.  
EL1000RC-131219 4



## 警告・注意

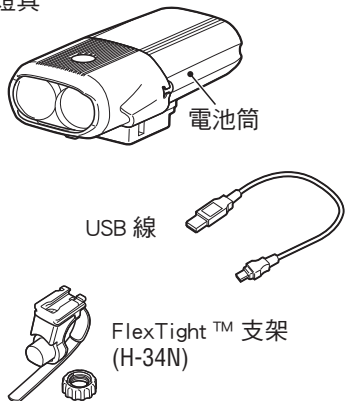
- 本燈具所發出的超強力光線與汽車頭燈同樣強大，因此視使用的光線角度而定，可能會造成危險的情況。請確保光線向下射，以免造成對面的駕駛員感到目眩。
- 旅程開始之前，請確認燈具已牢固地安裝至支架上，燈光亮起，且光線未被行李等障礙物阻擋。
- 請勿直視發光的燈具，否則會使視力受損。
- 請將本產品置於兒童碰不到的地方。
- 為避免電池突然沒電，建議攜帶備用車燈。
- 請將燈具裝設於離無線碼表 3 公分以外的位置。裝置的位置太靠近時，可能對傳輸造成不良影響。

- 本產品於正常使用下具防水性，可在雨天時使用。但請勿故意將本產品浸泡在水中。
- 若燈具或零件沾染灰塵，請使用沾有溫和肥皂水的軟布加以擦拭。切勿使用稀釋劑、輕油精或酒精，以避免擦傷產品表面。
- 請依據當地法規正確棄置廢電池。

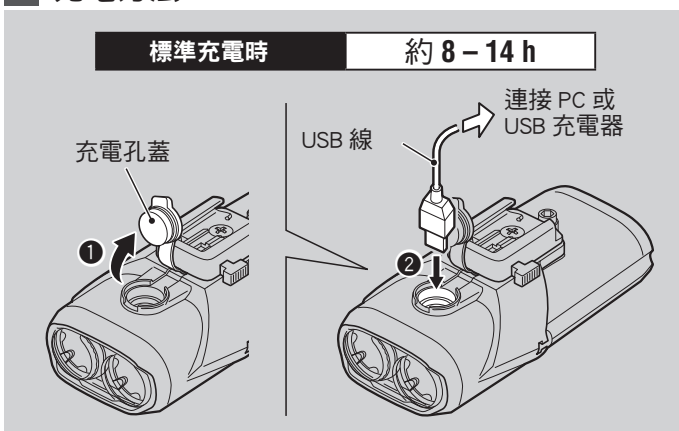
### ❶ 初次使用前

本燈具儲有少許電量，可檢查功能是否正常。使用前，請務必按照「充電方法」中的說明進行充電。

## 燈具



## 1 充電方法



1. 請使用 USB 線將燈具接至 PC 或市售 USB 電池充電器 (圖 1 ❶ - ❷)。開關亮起，即開始充電。

	亮起	充電中
開關按鈕燈	慢閃	快速充電
	熄滅	充電完成
	快閃	充電出錯

※PC 處於睡眠狀態時，本產品無法充電。

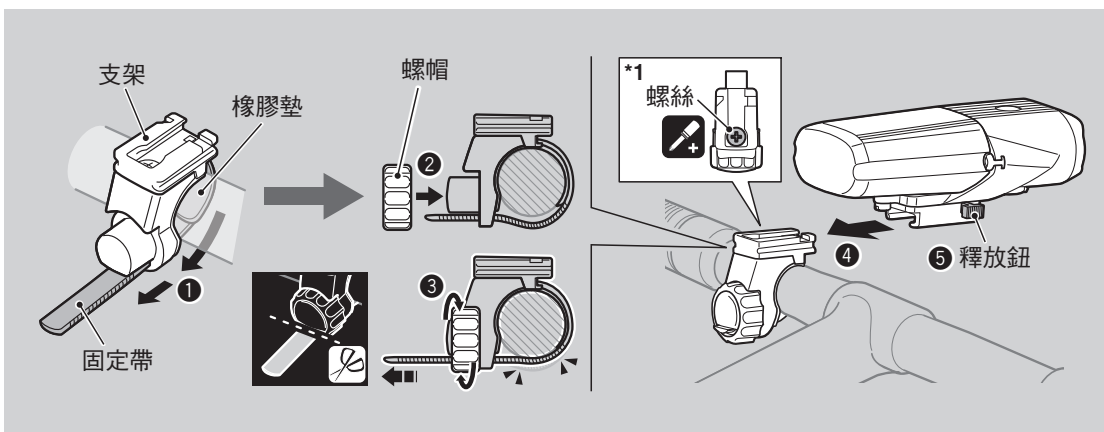
※使用 500mAh (USB2.0) 或以上的 USB 電池充電器，若使用高效能 USB 充電器，就可以迅速完成充電。

2. 充電完成後，請拔下 USB 線，然後裝上充電插孔蓋。

※電池在約 10 小時後充電至約 80% 的電力。

※充電與照明時間為概略值，將視環境及使用情況而有所不同。

## 2 安裝方法



1. 將支架裝上把手。(圖 2 ❶ - ❸)
2. 將燈具插入支架直到卡住，並調整光線角度。(❹)

3. 按下釋放鈕 (❺) 並向前拔出，即可取下燈具。

### 注意：

#### ❶ 光線角度調整

在夜間平順的道路上開燈，並稍微鬆開旋轉，移動支架。調整光線角度，使光線不會直射對面的駕駛員，然後確實鎖緊螺帽，固定支架。



- 請務必用手鎖緊螺帽，若以工具固定過緊時，可能會導致螺絲滑牙。
- 定期檢查支架上之螺帽與螺絲 (\*1)，請確認在沒有鬆動的情況下使用。
- 請將支架固定帶的切割邊緣修圓，避免受傷。

### 3 開關操作 ( 切換照明模式 )

**警告！**：請勿在公路上使用此燈具。

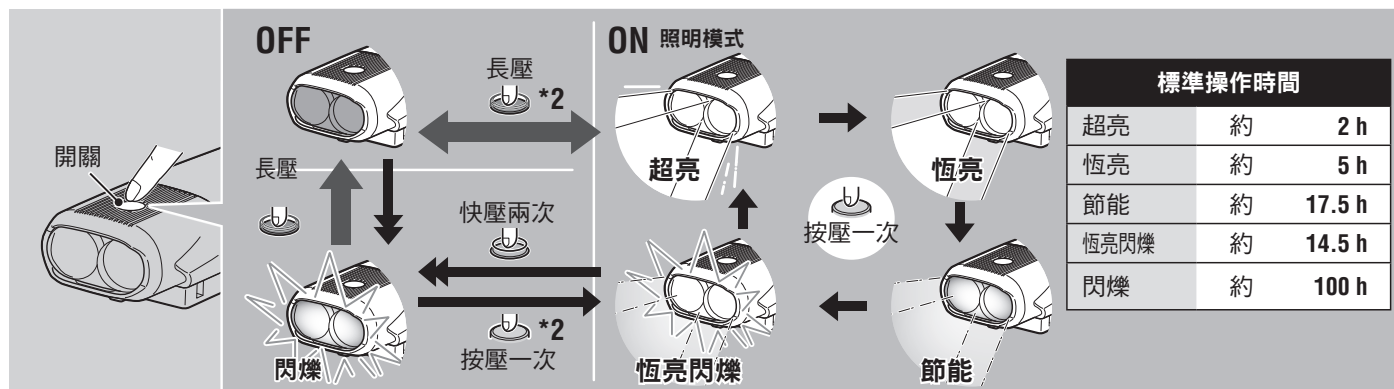
使用開關切換開／關及照明模式。

\*2 開燈時，會以上次您使用的照明模式亮起。  
( 模式記憶功能 )

※ 視燈具所在的狀況而定，燈具可能會變燙，但此並非故障。燈具變燙時，會啟動保護電路，自動降低亮度。燈具一冷卻後，燈具即恢復之前的亮度。

**弱電顯示**

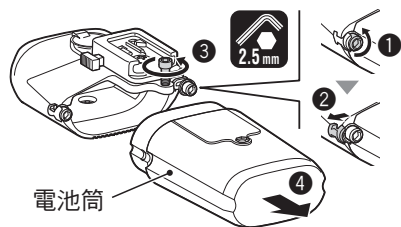
當開關亮起時，代表電池僅剩極少電力。



### 4 如何更換電池筒

請依照此程序取出電池筒。( 請參閱圖 4 ① - ④ )

請依照相反程序安裝電池筒。



**注意：**

- 操作時間大幅減少時，表示電池使用壽命即將耗盡，請換新的電池筒。
- 單獨存放電池筒時，請裝好罩帽。否則可能發生短路，造成電池損壞或引發火災。

### 規格

光源	高強度白光 LED 燈 x2
電池筒	Li-ion 3.6v 6200 mAH
充電	Micro USB 插頭
操作時間	超亮 : 約 2 小時 恆亮 : 約 5 小時 節能 : 約 17.5 小時 恆亮閃爍 : 約 14.5 小時 閃爍 : 約 100 小時 ※ 常溫 ( 20 度 ) 下平均亮燈時間
標準充電時間	約 8 ~ 14 小時
溫度範圍	充電 : 5°C ~ 40°C 操作 : -10°C ~ 40°C
充電 / 放電數	約 300 次 ( 直到額定容量降至 70% )
尺寸 / 重量	112 x 58.9 x 43.8 mm / 214 g ( 包括電池筒 )

※ 本公司保留修改規格與設計的權利，恕不另行通知。

### 有限保固

**2 年保固：僅保證燈具 ( 老化的電池筒不在保固內 )**

CatEye 提供自購買日起，2 年產品物料和製作瑕疵更換的保固服務。若產品於正常使用下發生故障，CatEye 將提供免費維修或更換的服務，且需由 CatEye 或授權經銷商進行維修。如要寄回產品，請小心包裝產品，並附上保固證明書 ( 購買證明 ) 及維修說明。請在保固證明書上書寫或打上您的姓名和地址。顧客需自行負擔保險、處理及運送費用。

您可到以下網址進行本產品的用戶登錄。  
<http://www.cateye.com/en/support/regist/>

**CATEYE CO., LTD.**

2-8-25, Kuwazu, Higashi Sumiyoshi-ku,  
Osaka 546-0041 Japan  
Attn: CATEYE Customer Service Section  
Phone: (06)6719-6863  
Fax: (06)6719-6033  
E-mail: support@cateye.co.jp  
URL: <http://www.cateye.com>

**[For US Customers]**

**CATEYE AMERICA, INC.**  
2825 Wilderness Place Suite 1200,  
Boulder CO 80301-5494 USA  
Phone: 303.443.4595  
Toll Free: 800.5.CATEYE  
Fax: 303.473.0006  
E-mail: service@cateye.com

### 備用 / 選購零件

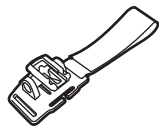
5338827N

FlexTight™ 支架  
(H-34N)



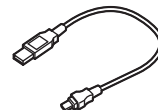
5341831N

安全帽托架



5342730

USB 線  
(Micro USB)



5342610

電池筒  
(Li-ion 3.6v 6200mAh: BA-6.2)

