



# MSC-2Dx N 付属品の変更について

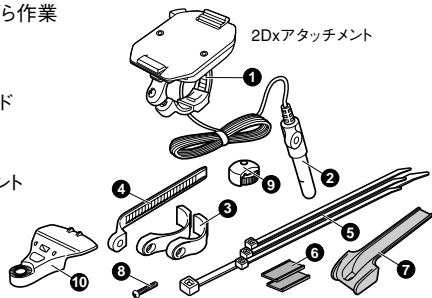
# J

オーバーサイズ対応ブラケットや強力マグネットなど、より取付けやすいパーツになりました。自転車への取付けはセットアップマニュアルではなくこの説明にしたがって行ってください。

## パーツの名称

取付けには以下のパーツが必要です。全てそろっているか確認してから作業を行ってください。

- ① ブラケット(2Dxアタッチメント付)
- ② 速度センサー
- ③ センサーバンドA (L/S)
- ④ センサーバンドB
- ⑤ ナイロントイ
- ⑥ ゴムパッド
- ⑦ バンドホルダー付ゴムパッド
- ⑧ センサーネジ
- ⑨ ホイールマグネット
- ⑩ 扁平フォーク用アタッチメント



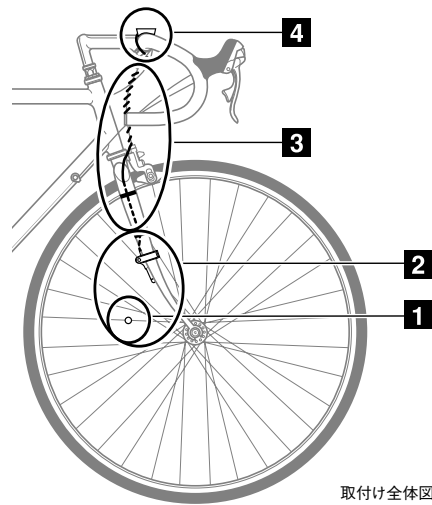
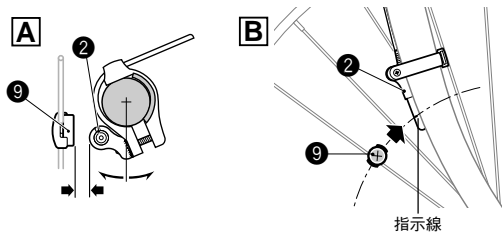
## 自転車への取付け

①~④の手順に従って自転車にパーツを取付けてください。

### 重要

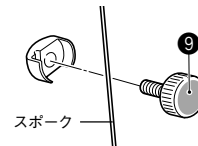
速度センサーとマグネットの取付けは次の条件を満たす位置に取付けてください。

- A** 速度センサー②とマグネット⑨の隙間は5mm前後。
- B** 前輪を回したとき、マグネット⑨の中心が速度センサー②の指示線を通る。



## 1 マグネット

前輪右側のスポークにマグネット⑨を仮止めします。



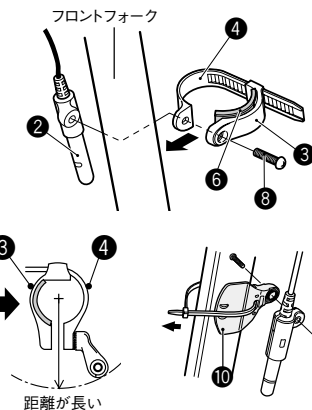
## 2 スピードセンサー

右側フロントホークに速度センサー②を仮止めします。

仮止めた後、取付け時の条件 **A** と **B** を満たす位置に速度センサー②とマグネット⑨を移動させ調整します。

調整後、ネジ⑧とマグネット⑨をしっかり固定します。

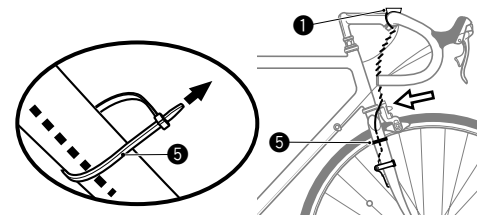
**【参考】** スポークとフロントフォークの間が広い場合はセンサーバンド③④を逆向きに付けると、より速度センサーがマグネットに近づきます。扁平フォークの場合はアタッチメント⑩を使いセンサーを取付けます。



## 3 センサーコード

コードはナイロントイ⑤でフォークに止め、ブレーキケーブルに巻き付けてハンドルまで配線します。

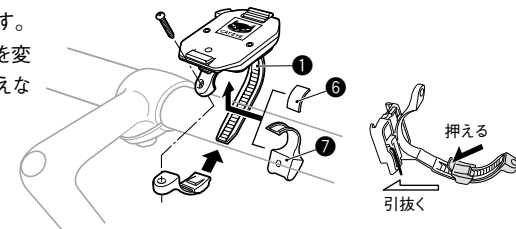
**【注意】** ←部分はハンドルを回したときに、コードが引っ張られないように長さを調節します。



## 4 ブラケット

ブラケット①にバンドホルダー付ゴムパッド⑦またはゴムパッド⑥をはめ、ハンドルにネジでしっかりと固定します。

**【参考】** ハンドル径との調整はブラケットバンドの長さを変えて行います。伸ばすときは矢印部分を押さえながら引抜きます。



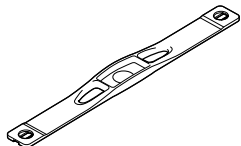
# MSC-2Dx N SPARE ACCESSORIES



#166-5150

**Lithium battery CR2032**

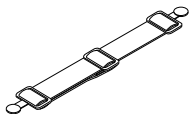
Pile au lithium CR2032  
Lithiumbatterie CR2032  
lithium batterij CR2032  
Batteria al litio CR2032  
Pila de Litio CR2032  
リチウム電池CR2032



#169-9826

**Replacement electrode belt**

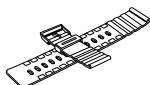
Sangle porte-électrodes  
Elektrodenkurt  
vervanging elektrodeband  
Fascia sensore battito cardiaco  
Correa de Electrodo de Repuesto  
交換用MSC HR電極ベルト



#169-9816

**Attachment belt**

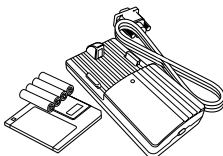
Sangle de fixation  
Befestigungsgurt  
bevestigingsband  
Cinghia di fissaggio sensore battito cardiaco  
Correa de Acoplamiento  
装着ベルト



#249-9980

**Wrist band kit**

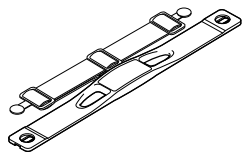
Bracelet  
Handgelenk-Kit  
polsband set  
Cinturino  
Kit de Correa de Muñeca  
リストバンドキット



#240-1001

**PC download kit**

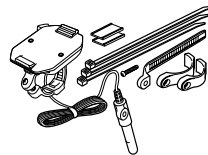
Kit de transfert de données  
#240-1002  
PC-Überspiel-Kit  
#240-1003  
polsband set  
#240-1004  
Kit interfaccia PC  
#240-1005  
Kit para cargar en PC  
#240-1000  
PCダウンロードキット



#169-9806

**MSC Dx chest belt heart rate sensor kit**

Kit de sangles et détecteur de rythme cardiaque MSC-Dx  
Herzfrequenzsensor-Kit für Brustgurt  
MSC Dx borstband met hartslagsensor set  
Kit fascia sensore battito cardiaco MSC DX  
MSC-Dx Kit de Sensor del Ritmo Cardíaco de la Correa Pectoral  
MSC-Dxチェストベルト心拍センサーキット



#249-9990N

**Bracket sensor kit**

Kit de support d'unité principale et détecteur de vitesse  
Halteungsset für Sensor  
bracket sensor set  
Kit supporto sensore velocità  
Kit Soporte del Sensor  
ブラケットセンサーキット



#249-9995

**MSC-2Dx (bracket) attachment**

Adaptateur MSC-2Dx  
Aufsteckplatte (Halteung) für den MSC-2Dx  
MS-2Dx (bracket) bevestiging  
Attacco MSC-2DX  
MSC-2Dx(ブラケット)アタッチメント



#169-9691

**Wheel magnet**

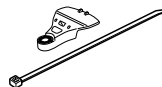
Aimant de roue  
Radmagnet  
wielmagneet  
Magnete ruota  
Imán de Rueda  
ホイールマグネット



#169-9760

**Magnet for composite wheel**

Aimant pour roue en matière composite  
Magnet für Carbonräder  
magneet voor composiet wiel  
Magnete per ruote in materiale composito  
Imán para Ruedas de Palos  
コンポジットホイール用マグネット



#169-9780

**Attachment for Aerofork**

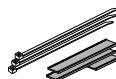
Fixation pour fourche AERO  
Zusatz zur Federgabel  
Bevestiging voor aerovork  
Attacco per forcella aerodinamica  
Sujección para horquilla aerodinámica  
扁平フォーク用アタッチメント



#169-6280

**Universal sensor band**

Collier universel pour détecteur  
Universalband für Sensor  
universele sensorband  
Fascetta universale sensore  
Banda de Sensor Universal  
ユニバーサルセンサーバンド



#249-9970

**Attachment kit**

Kit de fixation  
Montage-Kit  
bevestigingsset  
Kit fascette di fissaggio  
Kit de Acoplamiento  
アタッチメントキット

**CATEYE CO.,LTD.**

2-8-25, Kuwazu, Higashi Sumiyoshi-ku,  
Osaka 546-0041 Japan  
e-mail: service@cateye.com  
URL: <http://www.cateye.com>