

簡介

1 使用燈具前，請詳閱本手冊及隨附的「NiMH電池」，並加以保存，以供日後參考。

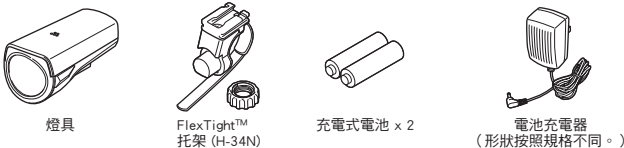
安全使用指示

- 請將本產品置於遠離兒童之處。
- 為避免電池突然沒電，建議攜帶備用電池。
- 若燈具或零件沾染灰塵，請使用沾有溫和肥皂水的軟布加以擦拭。切勿使用稀釋劑、輕油精或酒精，以避免擦傷產品表面。
- 請將燈具裝設於離無線碼表10公分以外的位置。裝置的位置太靠近時，可能對傳輸造成不良影響。
- 本產品擁有防水功能，可在細雨中使用。但請勿在大雨中使用。
- 請於自行車停妥後，再關閉開關。

初次使用前

隨附的充電電池於出廠時已存在些許電力，但仍建議在使用前將電池充電。請將電池裝入燈具內，並確保使用前已按照「充電方法」的內容進行充電。

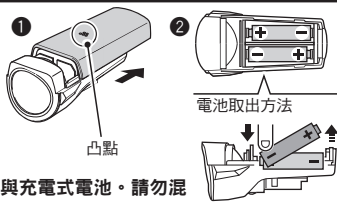
零件



電池安裝方法

本燈具可使用AA電池代替充電式電池。

- 1 按住上殼體的凸點，將電池蓋向後推。
- 2 請依據電池殼體的標示更換電池後，再裝回電池蓋。



注意：

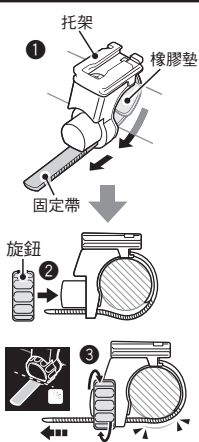
- 請勿同時使用乾電池（一般電池）與充電式電池。請勿混用新舊電池。
- 請務必依照正確方向裝入電池。
- 長時間不使用燈具時，請取下電池並妥善保管。如此可避免電池發生漏液，並導致燈具故障的情形。

安裝方法

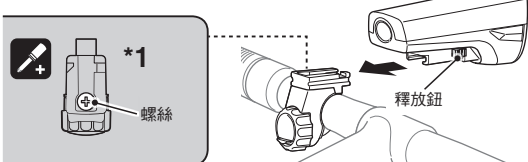
- 1 將托架固定束帶繞過把手，並使固定束帶穿過開口處。
- 2 將旋鈕鎖入托架，暫時加以固定。
* 將燈具置入托架直到卡住，並調整光線角度。（請參閱「燈具安裝方法」）
- 3 牢固鎖緊旋鈕，剪掉多餘的托架固定束帶。
* 按下釋放鈕並向前拔出，即可取下燈座。
* 如要重新調整光線角度，請鬆開旋鈕以移動托架；待調整後，再鎖緊螺帽。

注意：

- 請務必用手鎖緊旋鈕，若以工具固定過緊時，可能會導致螺絲滑牙。
- 定期檢查托架之上旋鈕與螺絲（*1），請確認在沒有鬆動的情況下使用。
- 請將托架固定帶的切割邊緣修圓，避免受傷。



燈具安裝方法



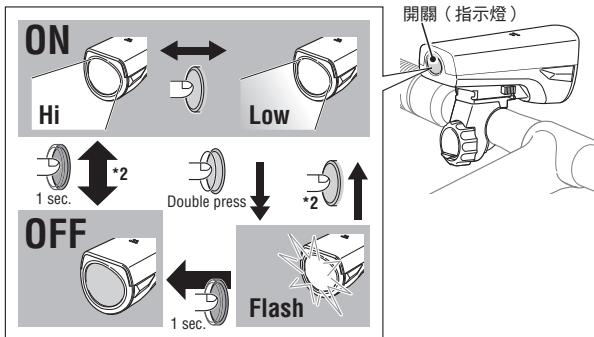
使用方法

1 照明（切換照明模式）

使用開關切換開/關及照明模式。

開關	標準連續照明時間
開 ↔ 關 : 長壓	高 : 約 9 小時
高 ↔ 低 : 單壓一次	低 : 約 20 小時
閃爍 : 快按兩下	閃爍 : 約 80 小時

*2 從「閃爍」調回「開」（「高」或「低」）時，會先回復為前次使用的「開」模式。



弱電顯示

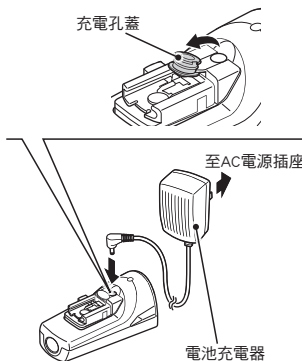
開關（指示燈）亮起時，表示剩餘電量不足，請盡速充電或更換電池。

2 充電方法

危險：

- 使用乾電池時，請勿充電。
- 請務必使用CatEye提供的充電式電池與電池充電器，並於室內使用電池充電器。
- 市售充電式電池應使用相容的電池充電器充電。

- 1 開啟燈具後方的充電孔蓋，插入電池充電器插頭。
- 2 將電池充電器接上AC插座。開關（指示燈）亮起時，即開始充電。
* 開關閃爍時，表示充電失敗。請拔下插頭並重新接上。
- 3 開關熄滅時，表示充電完畢。請拔下插頭並蓋上充電孔蓋。



開關（指示燈）狀態	標準充電時間
燈亮：充電中 燈熄：充電完成	約9小時
閃爍：充電失敗	

* 充電與照明時間為概略值，將視環境及使用情況而有所不同。

備用零件



規格

光源.....Phi-5白光LED x 1
 電池.....AA Ni-MH 2.2Ah(GP220AAH)充電式電池 x 2 或AA鹼性電池 x 2
 電池充電器.....CHA-2.2AH-2.4V (僅限使用隨附的充電式電池。)
 操作時間 (鹼性電池).....高: 約9小時 (約7小時), 低: 約20小時 (約20小時), 閃爍: 約80小時 (約100小時)
 標準充電時間.....約9小時
 溫度範圍.....充電: 5°C - 40°C 操作: -10°C - 40°C
 充電/放電數.....約300次 (直到額定容量降至50%)
 尺寸/重量.....107 x 53.5 x 49 mm / 138 g (含隨附的充電式電池)
 *本公司保留修改規格與設計的權利，恕不另行通知。

有限保固

2年保固：燈具 / 電池充電器（不含電池品質下降。）
 CatEye提供自購買日起，2年產品物料和製作瑕疵更換的保固服務。若產品於正常使用下發生故障，CatEye將提供免費維修或更換的服務，且需由CatEye或授權經銷商進行維修。如要寄回產品，請小心包裝產品，並附上保固證明書（購買證明）及維修說明。請在保固證明書上書寫或打上您的姓名和地址。顧客需自行負擔保險、處理及運送費用。