



# LOOP 2

SL-LD140RC-F

Design Pat. Pending  
Copyright © 2017 CATEYE Co., Ltd.  
SLLD140RCF-170207 4



Antes de utilizar el producto, lea este manual completamente y guárdelo para futuras consultas.

## PRECAUCIÓN

- No utilice una banda de goma dañada.
- Deje de utilizar la bicicleta cuando opere el conmutador.
- Mantenga la luz alejada del alcance de los niños.
- La carga, la descarga y el almacenamiento en entornos con temperatura elevada provocarán un deterioro más rápido de la batería recargable. No deje la luz en el interior de un vehículo o cerca de un calefactor.
- Este producto es resistente al agua bajo condiciones diarias normales y se puede utilizar en la lluvia. Sin embargo, no lo sumerja intencionadamente en agua.

## PRECAUCIONES

### RELACIONADAS CON LA CARGA

- Es recomendable utilizar un cargador de batería USB de 500+ mA (USB2.0).
- Evite realizar la carga a la luz solar directa o en un vehículo aparcado bajo la luz solar directa. Asimismo, asegúrese de realizar la carga solamente cuando la temperatura ambiente está comprendida entre 5 y 40 °C.
- Antes de realizar la carga, asegúrese de que el enchufe USB no contiene polvo ni otros objetos extraños.
- No someta la luz a vibraciones durante la carga.
- Cuando su PC se encuentra en estado de suspensión, la unidad no se puede cargar.
- Una vez completada la carga, asegúrese de desconectar el enchufe USB.
- Los tiempos de carga e iluminación son valores aproximados y variarán en función del entorno y de las condiciones de uso.
- Si el tiempo de iluminación se reduce considerablemente incluso después de una carga correcta, es posible que el fin del período de servicio de la batería recargable esté próximo. Deshágase de la batería tal y como se describe en la sección "PRECAUCIONES RELACIONADAS CON EL DESECHO".

## PRECAUCIONES RELACIONADAS CON EL ALMACENAMIENTO

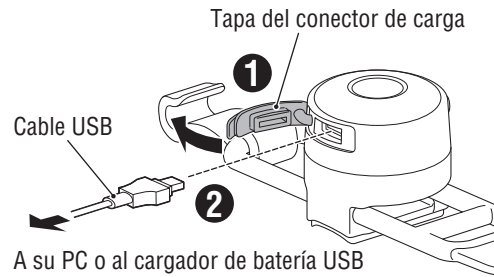
No almacene la luz cuando esté completamente cargada. Si no va a utilizar la luz durante un prolongado período de tiempo, asegúrese de que la batería está prácticamente descargada y que en la ubicación de almacenamiento no hace mucho calor y no hay humedad. Además, cargue la batería durante e aproximadamente 10 minutos cada seis meses.

## PRECAUCIONES RELACIONADAS CON EL DESECHO

Cuando se deshaga de la unidad luminosa, quite la batería recargable interna y deshágase de ella conforme a las normativas locales.



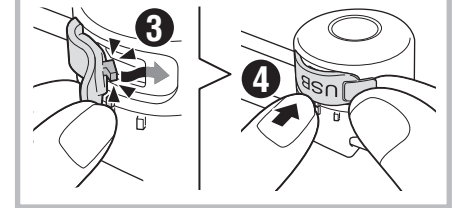
## 1 CARGA



Tiempo de carga estándar

Aproximadamente (USB 2.0) **3h**

## CERRAR LA TAPA DEL CONECTOR DE CARGA



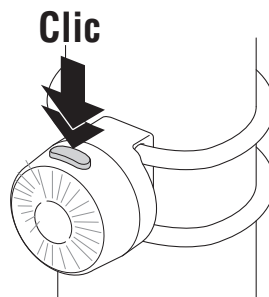
## 2 INSTALACIÓN

Acoplar de forma segura en la posición de instalación.



## 3 USO

A luz se encenderá en el modo de iluminación previamente seleccionado.



Mantener presionado

OFF ↔ ON

Clic

Conmutador del modo de iluminación

Constante

← Clic →

Intermitente

Aproximadamente  
**4 h**

Aproximadamente  
**15 h**

## ESPECIFICACIONES

Pila : Batería de ion-litio recargable (80 mAh)  
Intervalo de temperatura : -10 °C – 40 °C  
Dimensión / peso : 28 x 28 x 27 mm / 37 g (Pilas incluidas)  
\* Las especificaciones y el diseño están sujetos a cambios sin previo aviso.

## PIEZAS DE REPUESTO Y OPCIONALES

5441621



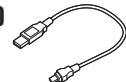
Gancho y banda de goma

5442560



Banda de fijación

5342730



Cable USB (MICRO USB)

## GARANTÍA LIMITADA

Garantía de 2 años: Solo la unidad de luz (deterioro de la batería no incluido)

En caso de problemas durante su uso normal, la pieza del ordenador será reparada o sustituida sin costo alguno. El servicio debe ser realizado por CatEye Co., Ltd. Para enviar el producto, empaquételo cuidadosamente y no olvide incluir el certificado de garantía con las instrucciones de reparación. En el certificado de garantía deberá constar su nombre y dirección completa. Los gastos de seguro, manipulación y transporte corren a cargo de quien solicite dicho servicio.

Por favor registre su producto Cateye en la página web.  
<http://www.cateye.com/es/support/regist/>

## CATEYE CO., LTD.

2-8-25, Kuvazu, Higashi Sumiyoshi-ku, Osaka 546-0041 Japan  
Attn: CATEYE Customer Service Section  
Phone : (06)6719-6863  
Fax : (06)6719-6033  
E-mail : support@cateye.co.jp  
URL : http://www.cateye.com

[For US Customers]  
CATEYE AMERICA, INC.  
2825 Wilderness Place Suite 1200,  
Boulder CO 80301-5494 USA  
Phone : 303.443.4595  
Toll Free : 800.5.CATEYE  
Fax : 303.473.0006  
E-mail : service@cateye.com