



# BATTERY HEADLIGHT

## ECONOMY FORCE

HL-EL540

繁體中文



Pat. and Design Pat. Pending  
Copyright© 2012 CATEYE Co., Ltd.  
EL54-120123 [066640832] 3

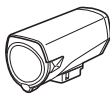
### 簡介

使用本產品前，請先詳閱本手冊，並妥善保存以供日後參考之用。

### 注意

- 旅程開始之前，請確認燈具已牢固地安裝至托架上，燈光亮起，且光線未被行李等障礙物阻擋。
- 請將燈具裝設於離無線碼表7公分以外的位置。裝置的位置太靠近時，可能對傳輸造成不良影響。
- 本產品於正常使用下具防水性，可在雨天時使用。但請勿刻意將本產品浸泡在水中。
- 若燈具或零件沾染灰塵，請使用沾有溫水和肥皂水的軟布加以擦拭。切勿使用稀釋劑、輕油精或酒精，以避免擦傷產品表面。

### 零件



燈具



FlexTight™ 托架(H-34N)



AA 鹼性電池 x 4

### 規格

光源.....高強度白光 LED 燈 x 1  
電池.....AA鹼性電池 x 4  
操作時間.....高：約2小時，低：約9小時，閃爍：約30小時  
溫度範圍.....-10°C — 40°C  
尺寸 / 重量.....114 x 56 x 53 mm / 227 g (含電池)  
\* 本公司保留修改規格及設計的權利，恕不另行通知。

### 有限保固

2年保固：僅保體機車  
Cateye提供自購買日起，2年產品物料和製作瑕疵更換的保固服務。若產品於正常使用下發生故障，Cateye將提供免費維修或更換的服務，且需由Cateye或授權經銷商進行維修。如要寄回產品，請小心包裝產品，並附上保固證明書（購買證明）及維修說明。請在保固證明書上書寫或打上您的姓名和地址。顧客需自行負擔保險、處理及運送費用。

【販売先】株式会社 **キャットアイ** カスタマーサービス  
〒546-0041 大阪市東住吉区藤津2丁目8番25号  
TEL: (06)6719-6863 ダイヤリン  
FAX: (06)6719-6033  
ホームページ http://www.cateye.com  
Eメール support@cateye.co.jp

### 備用零件

5338827N  
FlexTight™ 托架(H-34N)

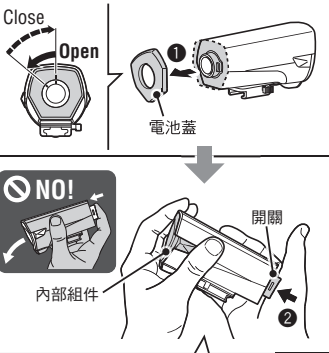
### 選購零件

5341891  
專用鎳氫充電式電池 x 4 (Ni-MH 2.2Ah GP220AAH)

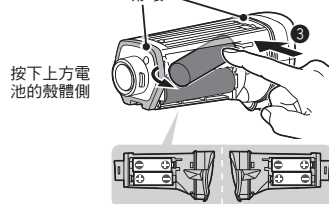
UL: 5336760  
UK: 5336761  
EC: 5336762  
AS: 5336763  
JP: 5336764

CHA-2.2AH-4.8V

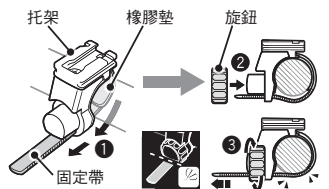
### 電池安裝方法



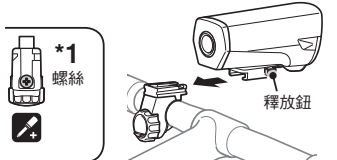
### 電池取出方法



### 安裝方法



### 燈具安裝方法



### 使用方法



- 1 將燈具後方的電池蓋依逆時鐘方向旋轉後取下。
- 2 緩慢按下開關，從前端拉出內部組件。
- 3 安裝電池先從下方開始安裝。取電池時，按下箭頭標示位置先取下方電池。
- 4 更換完畢後，檢查內部組件的兩個O形環是否裝妥，然後將組件放入機體後，再將電池蓋妥善裝回。

### 注意：

- 在拉出內部組件時，請務必握住燈具鏡頭，否則內部組件可能會掉出，因而損壞。
- 請勿混用新舊電池或不同類型的電池。
- 請務必依照正確方向裝入電池。
- 正確安裝兩個O形環，以維持防水特性。
- 長時間不使用燈具時，請取下電池並妥善保管。如此可避免電池發生漏液，並導致燈具故障的情形。

- 1 將托架固定束帶繞過把手，並使固定束帶穿過開口處。
- 2 將旋鈕鎖入托架，暫時加以固定。  
\* 將燈具置入托架直到卡住，並調整光線角度。（請參閱「燈具安裝方法」）
- 3 牢固鎖緊旋鈕，剪掉多餘的托架固定束帶。  
\* 按下釋放鈕並向前拔出，即可取下燈座。  
\* 如要重新調整光線角度，請鬆開旋鈕以移動托架；待調整後，再鎖緊螺帽。

### 注意：

- 請務必用工具鎖緊旋鈕，若以工具固定過緊時，可能會導致螺絲滑牙。
- 定期檢查托架上之旋鈕與螺絲 (\*1)，請確認在沒有鬆動的情況下使用。
- 請將托架固定帶的切割邊緣修圓，避免受傷。

### 開關操作 (切換照明模式)

使用開關切換開/關及照明模式。

#### 標準操作時間

高：約 2 小時  
低：約 9 小時  
閃爍：約 30 小時

\*2 從「閃爍」調回「開」（「高」或「低」）時，會先回復為前次使用的「開」模式。

### 弱電顯示

開關 (指示燈) 亮起時，表示剩餘電量不足，更換新電池。